

PINTURA

DA MATÉRIA

À REPRESENTAÇÃO

A Fundação Vera Chaves Barcellos
convida para a abertura da exposição

PINTURA

DA MATÉRIA

À REPRESENTAÇÃO

Curadoria Mário Röhnelt

20 de novembro de 2010 - sábado
das 11h às 16h

OS ARTISTAS



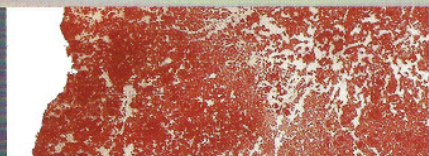
Frantz



Gisela Waetge



Mara Alvares



Regina Ohlweiler



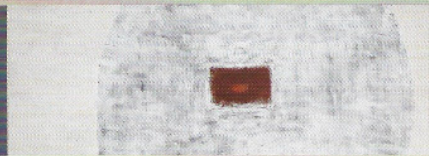
Marilene Burtet Pieta



Milton Kurtz



Alfredo Nicolaiewsky



Carlos Wladimirsky



Lenir de Miranda



Nelson Wilbert



Karin Lambrecht



Heloisa Schneiders da Silva



Ricardo Mello

A EXPOSIÇÃO

Pintura: da matéria à representação é uma mostra de obras pertencentes ao acervo da **Fundação Vera Chaves Barcellos**. Nela estão reunidos exemplares da produção de 13 pintores surgidos a partir dos anos 1980 e que constituem importante contribuição à prática da pintura brasileira. É também uma produção que dialoga, e nos coloca em diálogo, com a produção internacional. Isto se auto-evidencia em imagens que exploram o vasto espectro do pensamento contemporâneo e configuram parte significativa do imaginário humano no atual estágio da sociedade.

O eixo da mostra é o desenvolvimento de uma linha estilística que vai da pintura expressionista abstrata à pintura figurativa de viés gráfico, passando por gradações que vão fundindo estas categorias em diversos níveis. Numa ponta deste eixo está o grau nulo da representação e o grau máximo de expressividade material e, a partir daí, representação e materialidade vão se intercambiando até chegarmos à outra ponta

com o grau máximo da representação e um mínimo de materialidade pictórica. Nesta categorização temos então um seqüência de artistas que começa em **Frantz** e segue por **Regina Ohlweiler**, **Carlos Wladimirsky**, **Karin Lambrecht**, **Gisela Waetge**, **Marilene Burtet Pieta**, **Lenir de Miranda**, **Heloisa Schneiders da Silva**, **Mara Alvares**, **Milton Kurtz**, **Alfredo Nicolaiewsky**, **Nelson Wilbert** e **Ricardo Mello**.

Cada uma dessas obras apresenta explorações muito pessoais que a nossa atenção mais detida poderá perceber como contribuições distintas e individualizadas que cada artista traz em relação a seus pares e à prática da pintura. Cada um é um universo conceitual diferente, um discurso plástico próprio, uma maneira singular de domar a matéria do seu ofício e de enfrentar decididamente a imensa tradição da pintura e sua história.

Mário Röhnelt
Curador

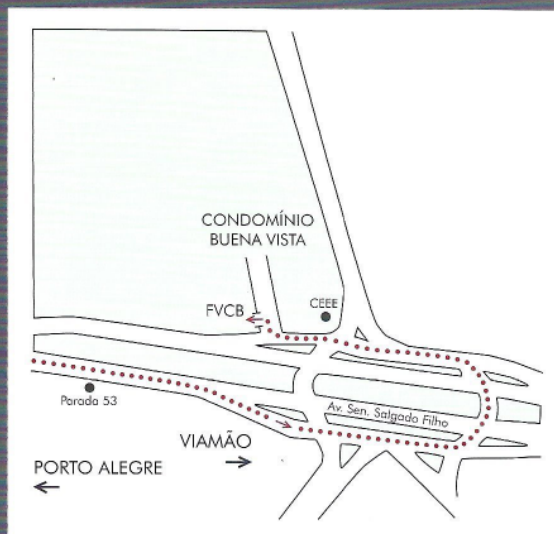
INFORMAÇÕES

ENDEREÇO

Av. Senador Salgado Filho, 8450

(pórtico de entrada ao lado do condomínio

Buena Vista | altura da parada 53) VIAMÃO – RS



Horário de visitação: sábados das 14h às 18h

Para agendamento de visitas durante a semana:

Fone 51 3228.1445 ou info@fvcb.com

Entrada franca

COMO CHEGAR

Transporte especial para o dia da abertura:

Para o dia da abertura haverá um transporte disponível gratuito (Porto Alegre-Viamão-Porto Alegre) com saídas às 10 horas e outro às 14 horas, em frente ao Theatro São Pedro (Praça da Matriz – Centro)

Transporte público:

Ônibus Executivo Semi Direto – Empresa Viamão
Final da linha Porto Alegre – Av. Voluntários da Pátria (em frente ULBRA – Centro)

Seletivo Metropolitano – Empresa Viamão
Final da linha Porto Alegre – Av. Salgado Filho (altura da Santa Casa – Centro)

Informações: Empresa Viamão

(www.empresaviamao.com.br)

Fone 51 3485.4070

FVCB/AT-2010-002

Impresso fechado
Pode ser aberto
pela ECT

**Impresso
Especial**
9912266853 DR/RS
Fundação Vera Chaves
Barcelos
---CORREIOS---



Remetente:



Sala dos Pomares
Av. Senador Salgado Filho, 8450 | CEP 94440-000 | Viamão-RS
Administração e Centro de Documentação e Pesquisa
Av. Julio de Castilhos, 159 / 6º andar | CEP 90030-131 | Porto Alegre-RS
Telefone: 51 3228.1445 | E-mail: info@fvcb.com