

JULIO PLAZA

(Madrid - Espanha, 1938 - São Paulo - Brasil, 2003)

Lista de obras:



Poemobiles, 1974 (reedição de 2010)

A caixa possui as dimensões 21,5 x 19 x 4 cm

13 obras

Fechadas possuem as dimensões 21 cm x 16 cm

Abertas possuem as dimensões 21 x 22,5 x 13,5 cm

Coleção Vera Chaves Barcellos



Sem título (escultura), 1968

47,2 x 13 x 4 cm

Escultura em metal

Coleção Vera Chaves Barcellos

Obs.: Feita em Porto Rico – há uma escultura maior no campus da Universidade de Porto Rico.



Julio Plaza e Augusto de Campos

Caixa Preta, 1975

30,8 x 23,8 x 2 cm

Livro (Editado em São Paulo)

Coleção Vera Chaves Barcellos



Série *Anarquitecturas*, 1969

13 obras. Cópia 10/50 assinada e outras 12 sem inscrições (tiragem, assinatura e data).

61,6 cm x 50 cm

Serigrafia sobre papel

Coleção Ana Barros



Halley, 1986

50 x 70,4 cm

Serigrafia sobre papel, P.A.

Feita em São Paulo

Coleção Anabela Plaza



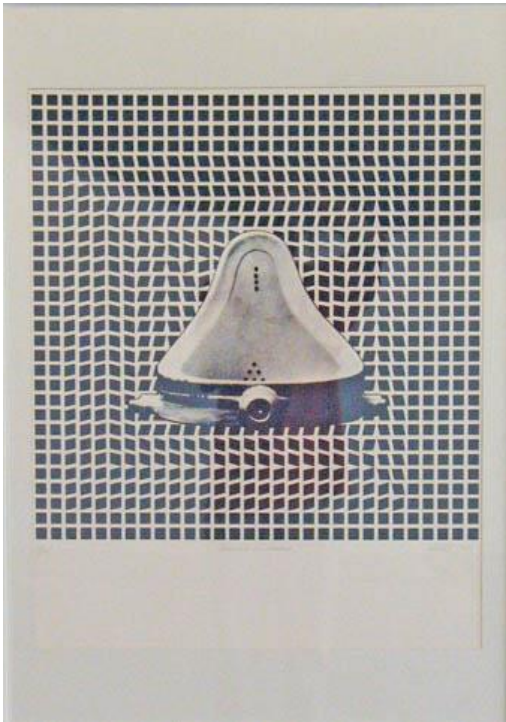
Sem título (Capitão América), 1975

90,5 x 66,2 cm

Serigrafia sobre papel, P.A.

Coleção Anabela Plaza

Obs.: feita em São Paulo



Duchamp x Vassarely, 1975

82,5 x 64,4 cm

Serigrafia sobre papel. Cópia 9/10

Coleção Inês Raphaeliam

Obs.: Obra feita em São Paulo

Placas de metal – sem inscrições (data, assinatura, número de cópias)



FIG. 1, s/d

25 x 30 cm

Placa de metal

Coleção Inês Raphaeliam



ARTEFACTO, s/d

25 x 35 cm

Placa de metal

Coleção Inês Raphaeliam



69, s/d

25 x 40 cm

Placa de metal

Coleção Inês Raphaeliam



A VIDA É UMA COISA ESTRANHA AO HOMEM, s/d

25 x 45 cm

Placa de metal

Coleção Inês Raphaeliam

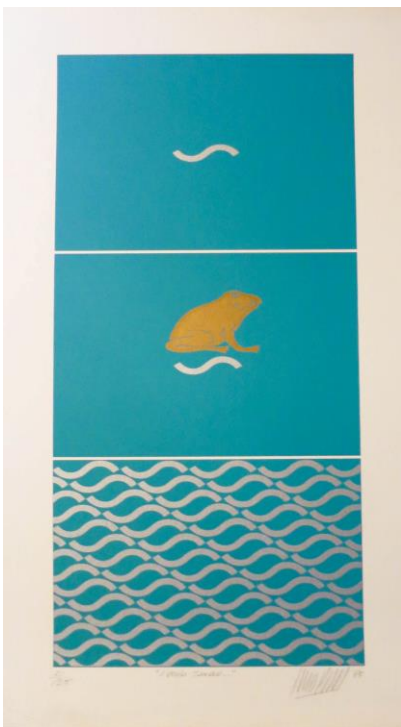


LINGUAGEM, s/d

20 x 40 cm

Placa de metal

Coleção Inês Raphaeliam



"O velho tanque...", 1985

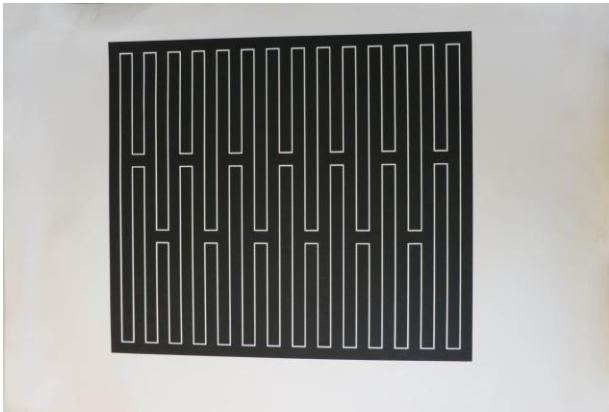
70 x 33,5 cm

Serigrafia sobre papel. Cópia 3/25

Coleção Regina Silveira

Obs.: Feita em São Paulo

NECESSITAM DE INFORMAÇÕES:



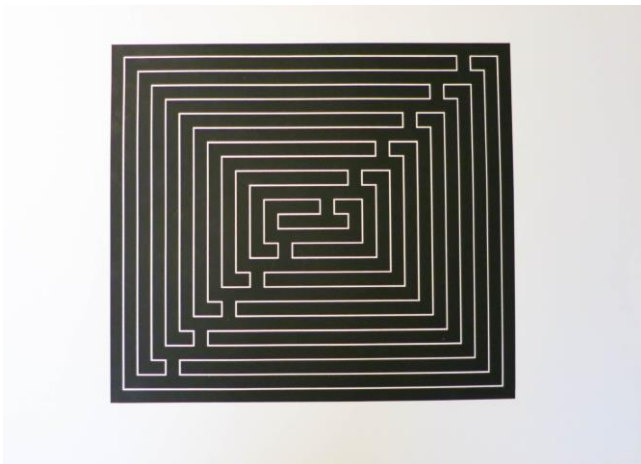
Sem título (labirinto), s/d

66 x 96 cm

Serigrafia sobre papel

Coleção Anabela Plaza

Obs.: Obra sem inscrições (tiragem, assinatura e data).



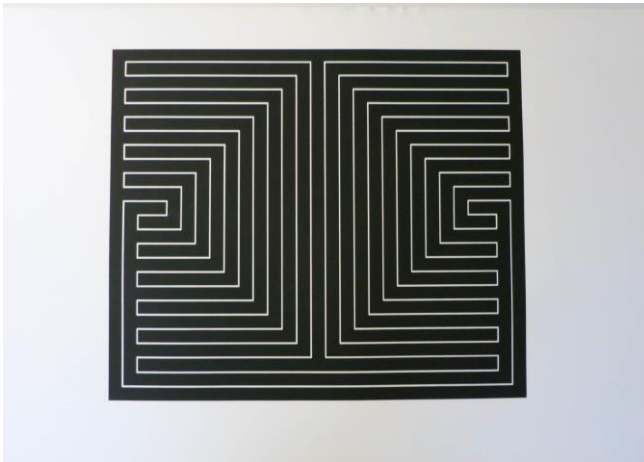
Sem título (labirinto), s/d

66 x 96 cm

Serigrafia sobre papel

Coleção Anabela Plaza

Obs.: Há duas cópias. Obras sem inscrições (tiragem, assinatura e data).



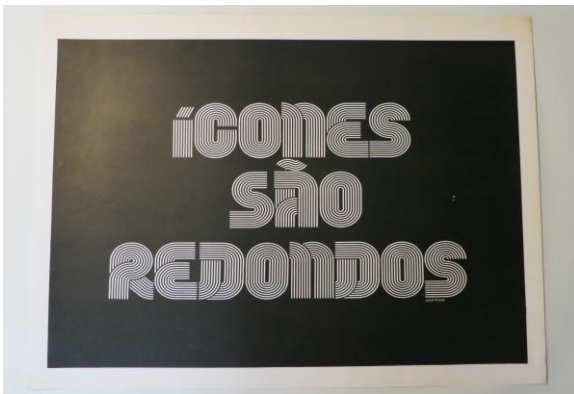
Sem título (labirinto), s/d

66 cm x 96 cm

Serigrafia sobre papel

Coleção Anabela Plaza

Obs.: Há duas cópias. Obras sem inscrições (tiragem, assinatura e data).



Ícones são redondos, s/d

56,1 x 64,5 cm

Serigrafia sobre papel

Coleção Anabela Plaza

Obs.: Obra sem assinatura e data.



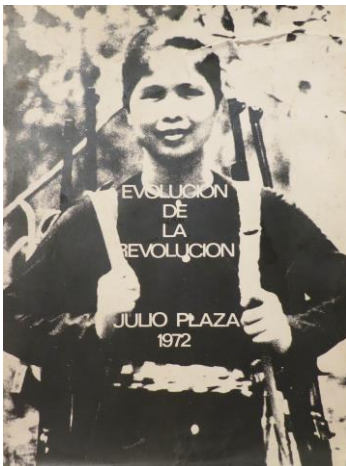
Sem título, 1985

50 x 70 cm

Serigrafia sobre papel. Cópia 15/23

Coleção (Anabela ou Regina?)

Obs.: Feita em São Paulo



Evolución de la Revolución, 1972

18 x 24 cm

Fotografia

Coleção (Anabela ou Regina?)

Obs.: 10 fotografias numeradas. Feitas em Porto Rico.



Sem título (pomba e soldado), s/d

96,3 cm x 61,2 cm

Serigrafia sobre papel

Coleção Anabela Plaza

Obs.: Obra sem inscrições (tiragem, assinatura e data).



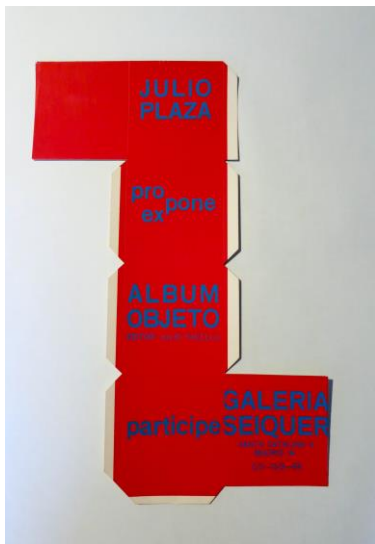
Sem título (gato), s/d

69,8 x 50,4 cm

Serigrafia sobre papel, P.A.

Coleção (Anabela ou Regina?)

CARTAZES:

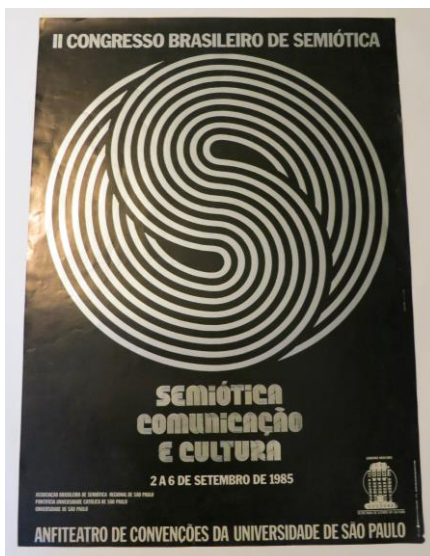


“pro ex pone – Album Objeto”

Madrid – 1969

41,5 x 29,5 cm

Coleção Regina Silveira



“II Congresso Brasileiro de Semiótica”

PUC-SP, São Paulo, 1985

60,5 x 41 cm

Coleção Regina Silveira



“ARTE COMO ARTE”

MAC USP, São Paulo, 1980

34,5 x 51 cm

Coleção Regina Silveira



“La Diferencia”

XVI Bienal de São Paulo, São Paulo, 1981

32,2 x 46 cm

Coleção Regina Silveira