

<p>AVATAR MORAES S/t Circa 1965</p> <p>15 x 32 x 10 cm</p>	
<p>BEGOÑA EGURBIDE "Posturas" 1992</p> <p>5 módulos de 16,5 x 72,5</p>	
<p>BÓRIS KOSSOY "Outros Tempos" 1970/2010</p> <p>52 x 52</p>	
<p>DOMÈNEC "Proyecto para una casa núm. 1" 2003</p> <p>2 imagens 30 x 21 / 1 escultura 14 x 16,3 x 20,7</p>	

ELCIO ROSSINI
"Olha o passarinho"
2013

72 x 52,2cm



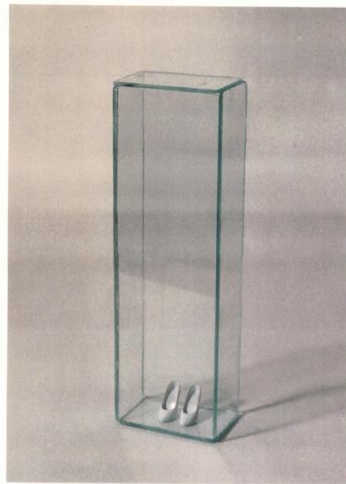
LIA MENNA BARRETO
"Flores de ratos"
2003



LIA MENNA BARRETO
"Máquina de bordar"
1999



LORENA GEISEL
"Nú Feminino"



MÁRIO RAMIRO
"Le champ de force"
1997

29,5 x 22,5



MÁRIO RÖHNELT
Sem título
1986





50 x 70



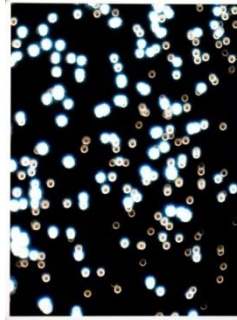
MÁRIO RÖHNELT
Sem título
1990

50 x 70

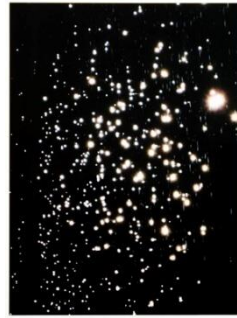


<p>MARLIES RITTER Memorial, 1908-63 (para Franz Gahrmann, meu pai) 2002</p> <p>54 peças de 12 x 6 x 2</p>	
<p>MAURO FUCE No Ay Shimai 1983</p> <p>14 x 26 x 15</p>	
<p>MICHAEL CHAPMAN "O Caso A", da série "Endscapes" 2006</p> <p>88 x 120</p>	
<p>MICHAEL CHAPMAN "Gruta_ Estudo", da série "Endscapes" 2006</p> <p>89 x 119,5</p>	

NELSON WIEGERT
Sem título *Série Cosmos*
2, 2012



NELSON WIEGERT
Sem título, *Série Cosmos*
1, 2012



PATRICIO FARÍAS
"Entendere-new-now
(Cornudo: equipamento para
enteder arte contemporânea)",
da série "Equipamentos", 2005
/ "Novo-icarus-sonha-desperto
(Babão: equipamento para voar
alto)", da série
"Equipamentos", 2005 /
"Logrero Ensemble (Ratejante:
equipamento para alpinistas
socioeconômicos e rastejadores
pólitico-culturais)", da série
"Equipamentos", 2005



PATRICIO FARÍAS
Sem título (... E moscas)
1984

66,4 x 49,4



PATRICIO FARIÁS
Sem título (casal)
1983

60,1 x 45,3



RICARDO CARIOBA
Limite II
2008

2 módulos de 34 x 50 / 1
módulo de 34 x 24



RODRIGO BRAGA
"Comunhão III"
2006

50,5 x 76



ROSÂNGELA RENNÓ
"Corpos estranhos"
2009

52,5 x 47



SANDRA CINTO
Sem título (da série: a
travessia difícil après
gericault)
2010

29,7 x 42



SOL CASAL
"Simulato I"
2009

50,5 x 71



SUZY GOMES
"Així 3"
2000

52,8 x 42,8



TERRY WILSON
"A Part Of Lifes Rich and
Varied Tapestry"
1975

78,5 x 59



<p>TONY CAMARGO "VP015" 2012</p>	
<p>TONY CAMARGO "VP016" 2012</p>	
<p>TONY CAMARGO "VP017" 2012</p>	
<p>VERA CHAVES BARCELLOS "Per(so)nas" 1980/1982</p> <p>20 módulos de 40 x 30</p>	

VILMA SONAGLIO
"Avulsa", da série
"Aliares"
2000

60 x 47



WALMOR CORRÊA
"Ondina"
2005

165,5 x 105,5

