

"paisagem s/ paisagem" daiano 77

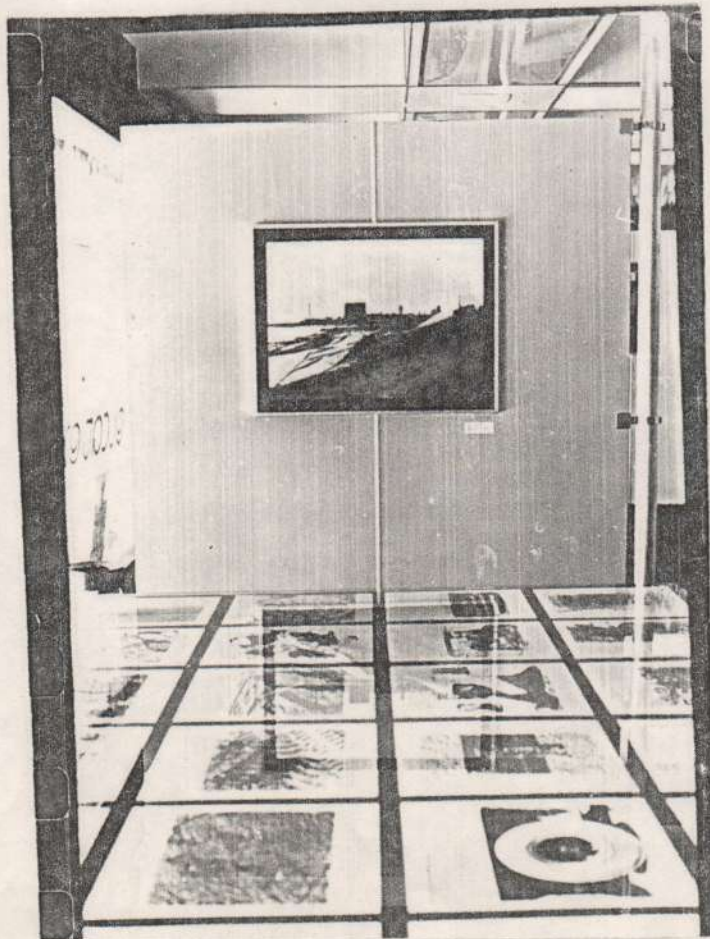


plano geral mostra galeria
Emcatexpo
grupo U.O. poa 77



"modado"

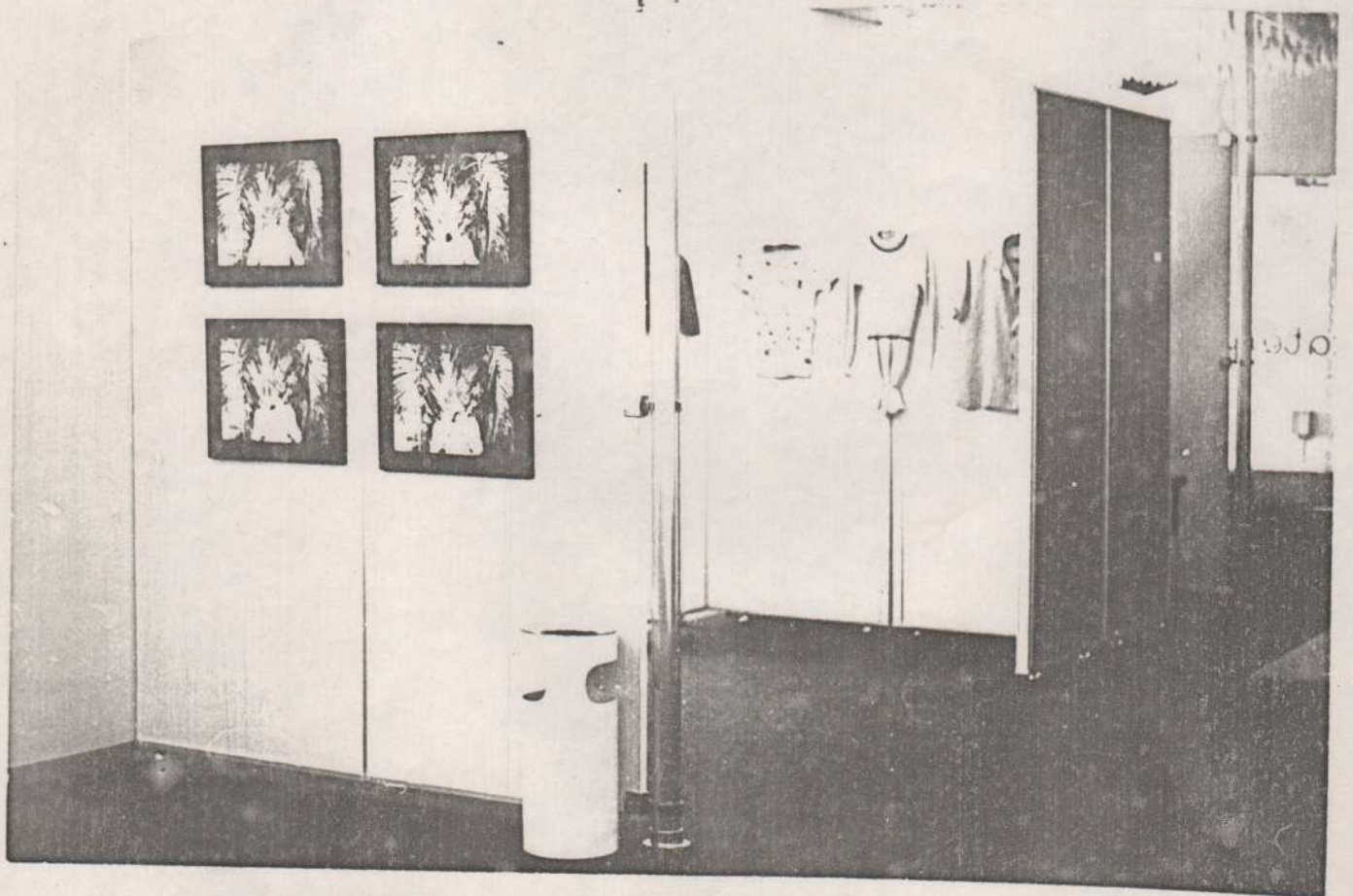
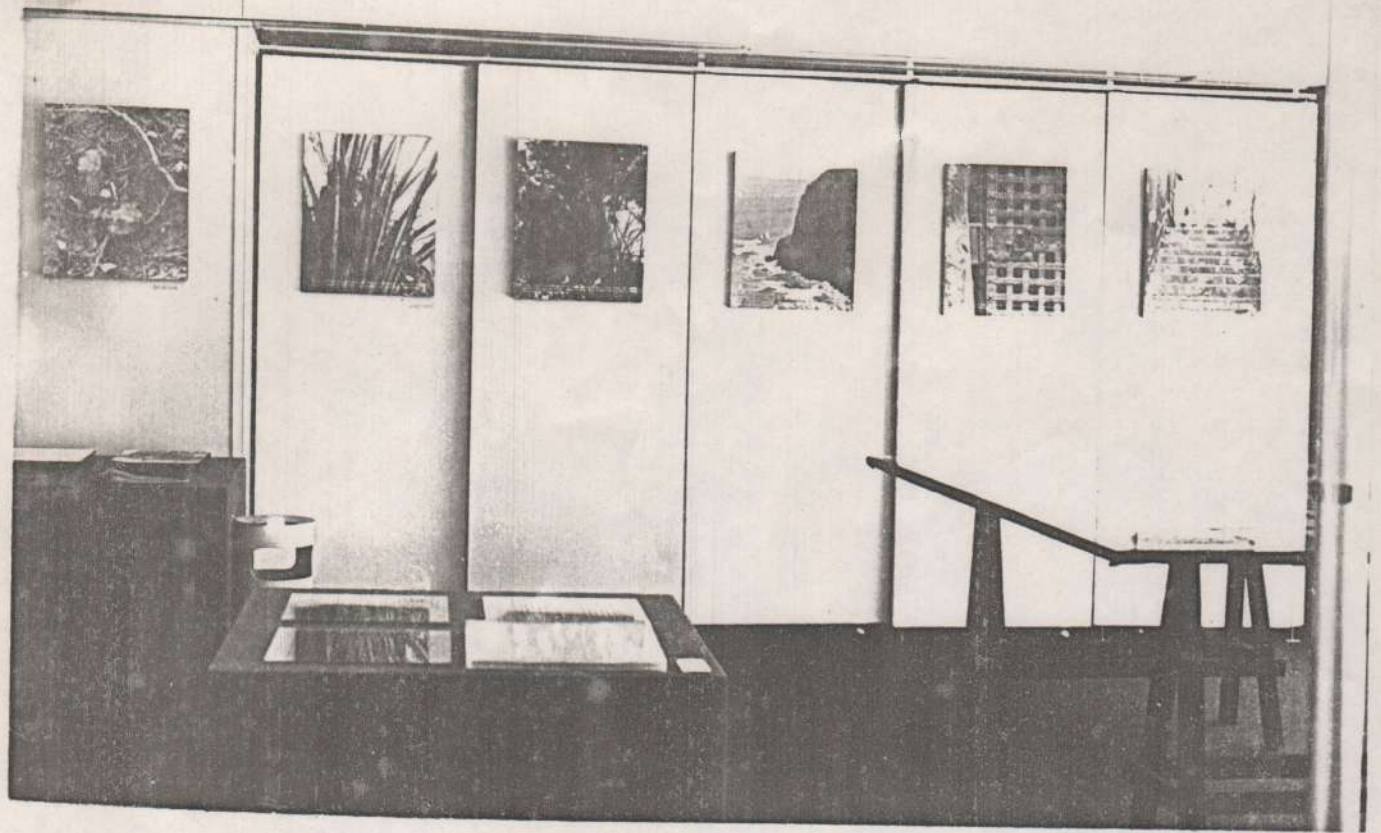
telmo lanes 77

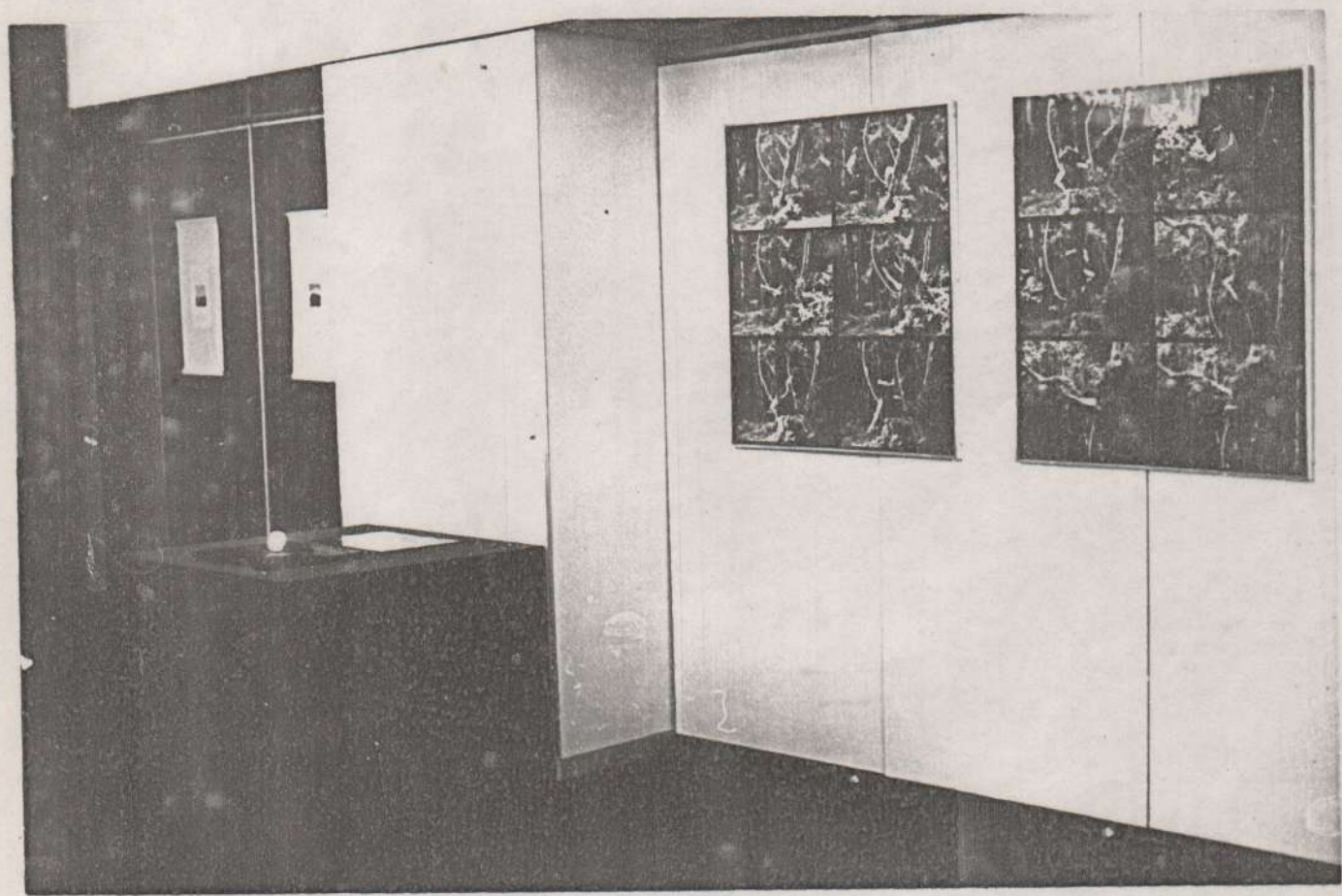


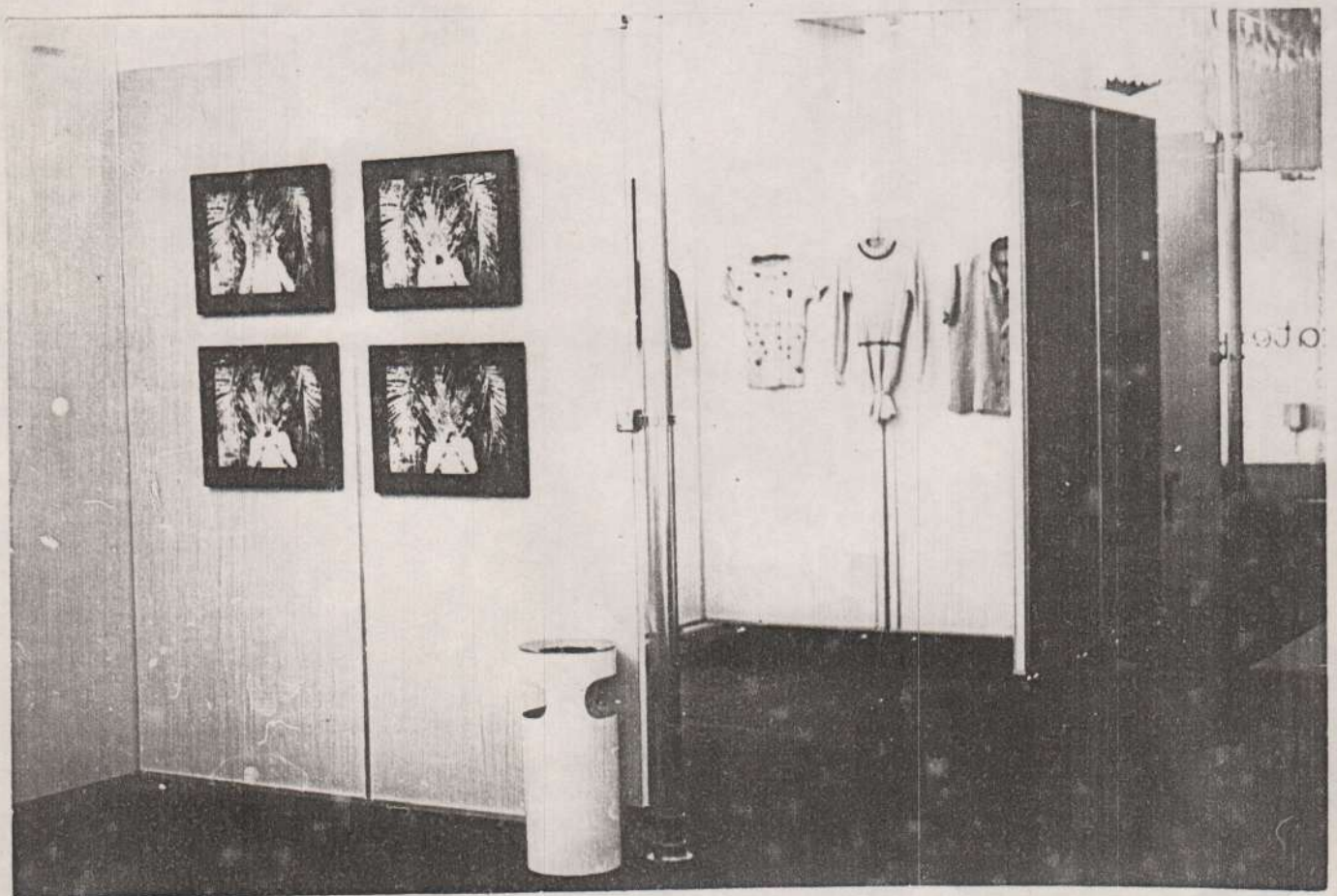
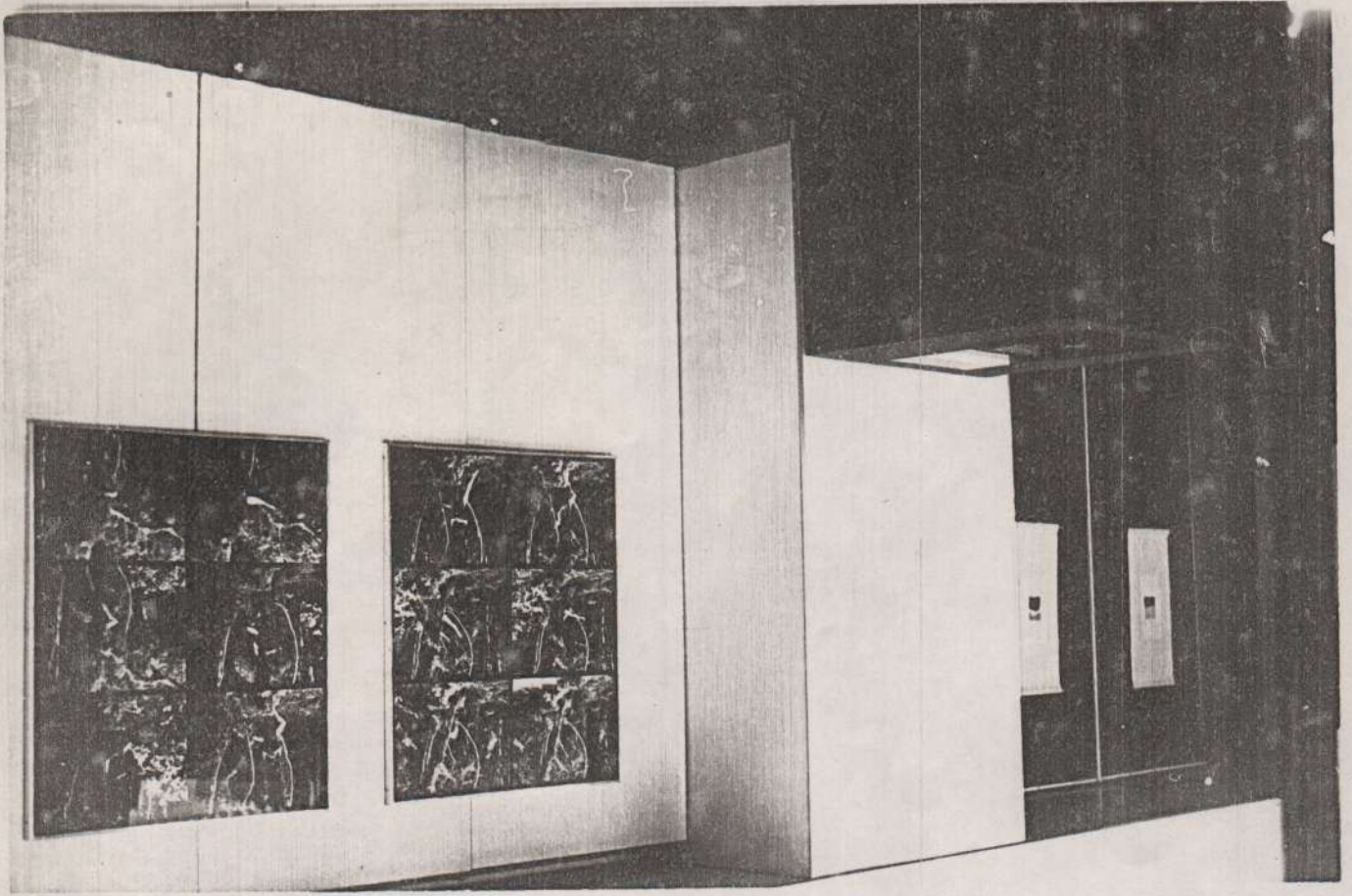
visão parcial encatepo 77 poa
grupo U.O.

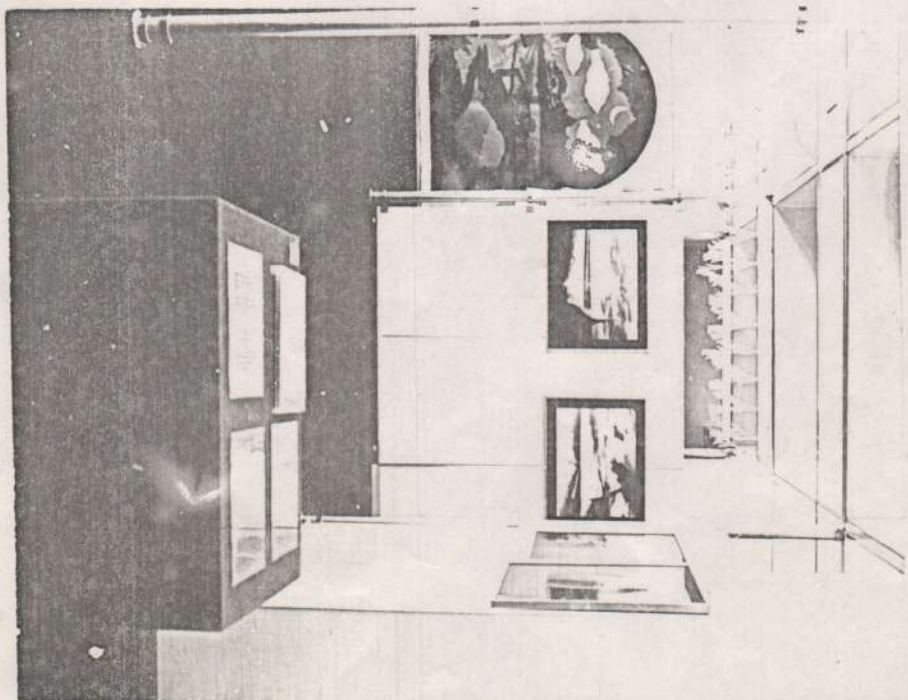
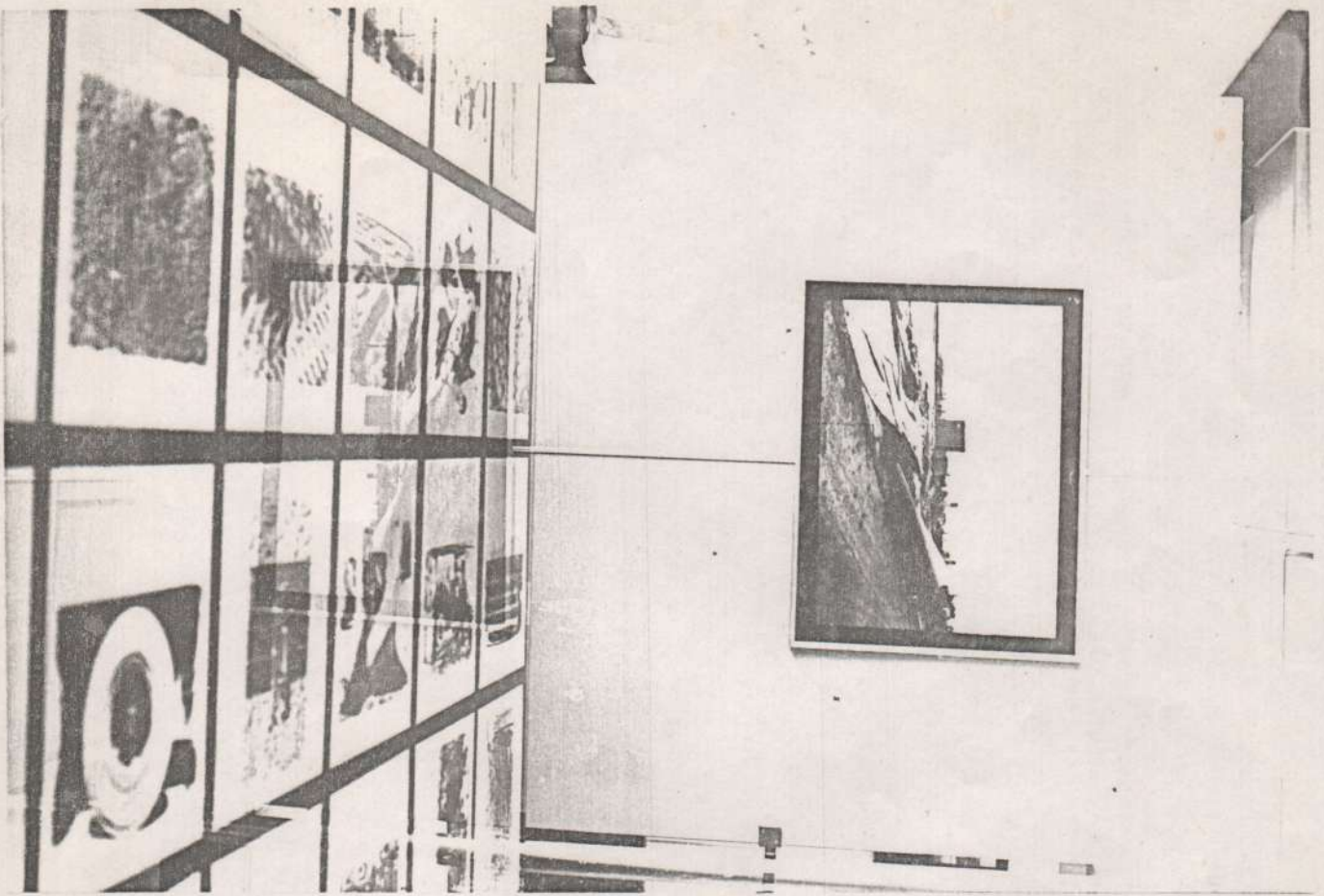


detalhe mostra galeria Encatexpo
grupo N.O. poa 77









CARLOS ASP
CARLOS PASQUETTI
CLOVIS DARIANO
MARA ALVARES
TELMO LANES
VERA CHAVES BARCELOS

INAUGURAÇÃO: 16/11/77

20:30 HORAS

HORÁRIO : 9 as 12 HORAS

14 as 20 HORAS

DE 16 NOV. À 2 DEZ. 1977

mostrar o que não é visto.

"PAISAGENS ANALISADAS"

complemento do ser vivo.

paisagem interna <—> reflexo do meio.

— EXTERNAR: O que brota do caos, sem organização viva.
mente em erupção.

paisagem alimento. calma interação.

1.º ciclo: PASSAGENS ATRAVÉS

diapositivos de experimentos em locais onde a energia vital
flui intensamente: função de recarga.

2.º ciclo: REFLEXÕES e IMPRESSÕES

série de trabalhos em tecido bordado, onde analiso a força
dos elementos associados entre si. estudos sobre o verde-azul

3.º ciclo: O SER TRANSFORMADO

ligação com o exterior: costumes de vida.
paisagem interna refletida no entorno. compõem-se de várias
peças retiradas do cotidiano do (ator da vida) artista.

CARLOS ASP

Desenhos e fotografias propondo idéias e imagens. No desenho
as formas propostas e sugeridas tentam a modificação do
ambiente real. Nas fotografias as formas sugerem um decifrar
de imagens, uma leitura com um princípio, uma sequência e
um determinado fim. Os trabalhos são visualizados como exer-
cícios nos quais o espectador é solicitado a interferir e ana-
lisar numa proposta de leitura aberta a possibilidades.

CARLOS PASQUETTI

O meu trabalho se desenvolve num processo acumulativo.
É a construção das imagens idênticas que se sobrepõem,
apresentando variações em sua colocação sobre a original,
não sendo determinado, antecipadamente, seus limites.

Inicialmente as imagens têm um sentido meramente descritivo,
mas imediatamente ao confronto e às aproximações com as
imagens sobrepostas, passam a um plano exclusivamente
interpretativo.

O resultado deste processo pode-se dizer que seja a
reconstrução de nossas paisagens.

CLOVIS DARIANO

Posso definir meu trabalho como o produto de minhas
reflexões a respeito do gesto humano integrado ao ambiente
natural que o cerca. Assim tenho a oportunidade de desen-
volver uma pesquisa não só dentro do campo estético mas
também na área que me permite um maior envolvimento
com as pessoas e as coisas que em redor.

É o corpo humano desenhado no espaço, ocupando os
espaços, transformando momentos no espaço.

Sendo a mensagem fotográfica uma mensagem sem có-
digos, imediata e de grande precisão informativa ela é lar-
gamente empregada em minha obra. Nela procuro não a
perfeição técnica por si mesma, mas o caráter informativo
de documentação, estudo e revisão das idéias que procuro
transmitir, colecionando imagens para consultas.

MARA ALVARES

Trabalho com a realidade que vivo, nela realizo
interferências em seus aspectos possibilitando
uma nova leitura sobre a relação do homem com
seu mundo e a natureza. Pelo objeto espelho o
homem por suas experiências analiso a vida.

TELMO LANES

Minha preocupação hoje não é ter um estilo, o que muitas
vezes pode significar esta preso a estereótipos formais, mas
expressar idéias variadas que se liguem a diversos níveis da
estrutura intelectual e psíquica do homem.

A unidade de forma já não interessa, mas sim a idéia expres-
sa em formas de constante experimentação.

A obra "Ciclo" realizada já há mais de três anos, e que só
agora estou mostrando, é para mim uma obra de transição

Liga-se às minhas gravuras anteriores não por um elo formal,
mas por ser ainda um objeto artístico, com cuidados de dia-
gramação, composição e escolha dos materiais. Pelas idéias
contidas liga-se mais a meus trabalhos mais recentes onde
existe uma primazia do conceito sobre a forma.

"Ciclo" pretende uma revisão do contraponto Homem — Na-
tureza. Está dividido em quatro tempos: A Natureza, Sinais
do Homem, O Objeto Criado e A Ação do Tempo.

VERA CHAVES BARCELLOS

odba gubna

90.000 - AVENIDA INDEPENDÊNCIA, 359/375 - TEL. (0512) 24-2145 - PORTO ALEGRE - RS