

CARLOS SÓ
DESENHOS
PASQUETTI

Carlos Pasquetti

Inauguração

16 de maio de 2006

quinta-feira às 20h

Exposição

17 de maio a 10 de junho de 2006

segunda a sexta das 10h30min às 19h

sábados das 10h às 13h30min



RUA QUINTINO BOCAIUVA 1115

PORTO ALEGRE 90440-051 RS BRASIL

FONE/FAX +55 (51) 3332.6799, 3331.6459

BOLSADEARTE@BOLSADEARTE.COM.BR

WWW.BOLSADEARTE.COM.BR

CARLOS PASQUETTI

Bento Gonçalves, 1948. Graduado em Pintura pelo Instituto de Artes da UFRGS. Master in Fine Arts (MFA) pela The School of the Art Institute of Chicago, Illinois, USA, 1981. Ex-professor, chefe de departamento e diretor do Instituto de Artes da UFRGS. Pertenceu e foi um dos fundadores do Grupo Nervo Ótico (70s). Participou de inúmeras exposições e ações coletivas com o Grupo Nervo Ótico. Realizou diversos trabalhos com filme super oito (1969 – 1974), fotografia, publicações e instalações (Jardim 1971 – Camiñito 1973 explorando o uso do espaço e da fotografia). Diversas exposições coletivas e salões de artes visuais, entre eles: 4º Salão de Artes Visuais da UFRGS (grande prêmio), Projeto ABC Arte Brasileira Contemporânea Funarte – Museu de Arte Moderna do Rio de Janeiro 1983; Salão Nacional de Artes Plásticas 1985; “Brasil 10” works on paper (mostra itinerante nos Estados Unidos, de 1985 a 1987, de desenho brasileiro); Caminhos do Desenho Brasileiro, artista convidado, Museu de Arte do Rio Grande do Sul; BR80 Pintura Brasil, década de 80, Instituto Cultural Itaú; Encounters, Betty Rymer, SAIC, Chicago, 1992; Arte Construtora (Câmaras e Ilha da Pólvora); Anos 70, Instituto Cultural Itaú; Quinta Bienal do Mercosul, 2005; Panorama da Arte Brasileira, Museu de Arte Moderna de São Paulo, 2005, etc...

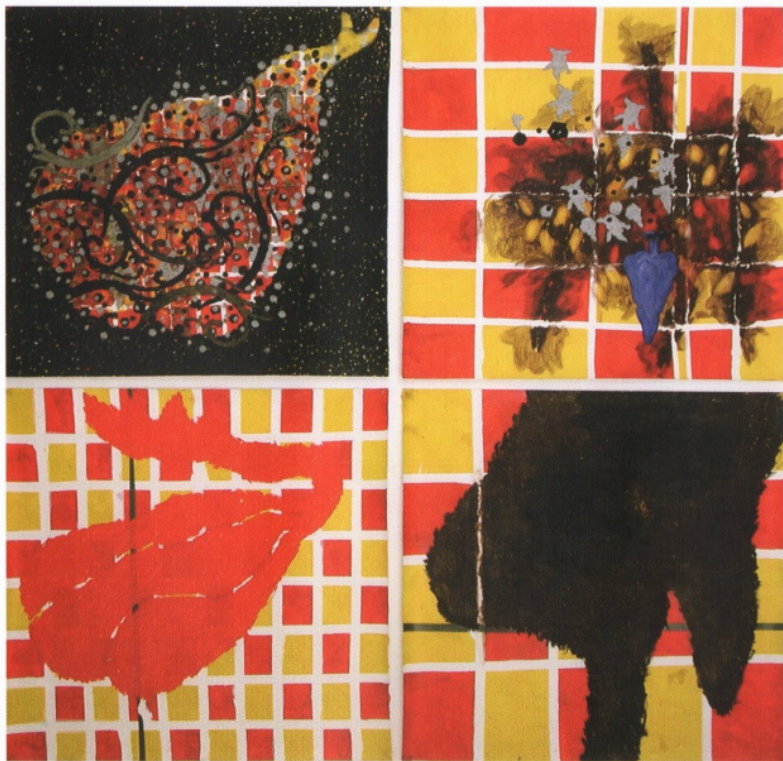
Realizou exposições individuais desde os anos 70 até o presente, sendo a mais recente “Energicizadores e Desenergicizadores”, no Espaço Obra Aberta e agora “Só Desenhos”, na Bolsa de Arte de Porto Alegre.



"Sem título" número 13, desenho sobre papel,
2000/2001, 210 X 210 cm

Os "Desenhos Simples" são um conjunto de trabalhos executados entre 2000 e 2004 e que tem por característica o uso de um plano estabelecido por uma estrutura e rede, limitada ao quadrado ou ao retângulo. O espaço estabelece limites definidos e diferentes dos "Desenhos Instalações", executados anteriormente, onde o ritmo interno de um suposto centro estabelecia e irradiava os elementos para o "espaço amplo". Diferente também dos "Planos e Idéias", dos idos anos 70, onde o espaço constituído projetava através do desenho um futuro de uma concepção de algo, real ou hipotético. Executados sobre papel (sem a complexidade de outros elementos, os "Desenhos Simples" são caracterizados por sua escala e sua materialidade originada no uso de materiais denso como o óleo e outros, construindo com o positivo e negativo os elementos constitutivos deste espaço. Na real, os "Desenhos Simples" são o que são, e dizem o que tem que dizer!!!

Cpasquetti, maio 06



"Sem título" número 15, desenho sobre papel,
2002/2004, 210 X 210 cm



"Sem título" número 12, desenho sobre papel,
2002/2003, 210 X 210 cm

CAE/Ar.P011

**Impresso
Especial**

0227/01-DR-RS
Bolsa de Arte POA

---CORREIOS---

